

Agro Business Park

Forskning + virksomheder = Innovation



Biomasschef Ph.d., Knud Tybirk
kt@agropark.dk

The Concept ABP



18 companies

**"Ejendomsfonden" for
Forskerpark Foulum**

**Agro Business
Innovation A/S**

*Balance: 30.9m DKK
Net Capital: 21.3m
DKK
Public Rental
Company*

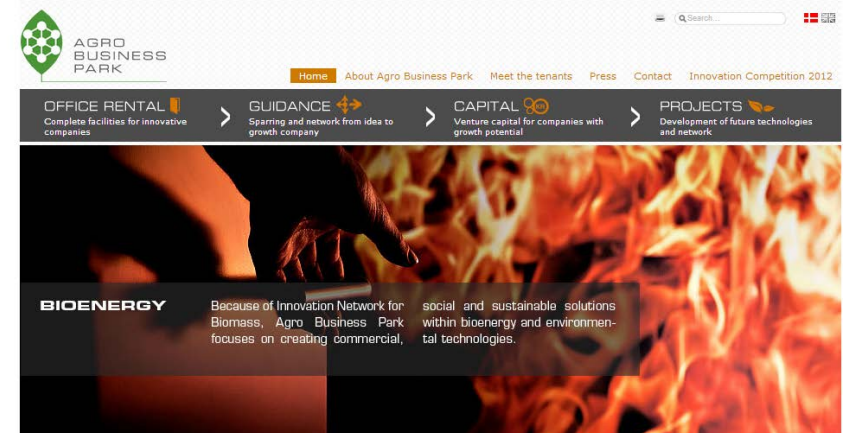
Agro Business Park A/S

*Balance: 11M DKK
Net Capital: 2.65m DKK
Private Shareholder
Company
18 Employees
Management and
Consultancy
Agro Food Park
Gazelle virksomhed 2010*

*Early Seed
Investments
Capital: 8.65m DKK
Up to 750,000
DKK/case*

Agro Business Park

- Our key services:
 - office, guidance, capital and projects – networking
 - Agriculture, food, bioenergy – ‘bioeconomy’



The screenshot shows the website for Agro Business Park. The header includes the logo and navigation links: Home, About Agro Business Park, Meet the tenants, Press, Contact, and Innovation Competition 2012. Below the header is a menu with four main categories: OFFICE RENTAL (Complete facilities for innovative companies), GUIDANCE (Sparring and network from idea to growth company), CAPITAL (Venture capital for companies with growth potential), and PROJECTS (Development of future technologies and network). The main content area features a large image of hands over a bioenergy background with the text: **BIOENERGY** Because of Innovation Network for Biomass, Agro Business Park focuses on creating commercial, social and sustainable solutions within bioenergy and environmental technologies.



The screenshot shows the website for Enterprise Europe Network Denmark. The header features the text 'network enterprise europe Danmark' and a globe graphic. The navigation menu includes: Om os, Services, Aktiviteter, Referencer, Kontakt, Find partner, and About. The Enterprise Europe Network logo is visible in the bottom right corner.

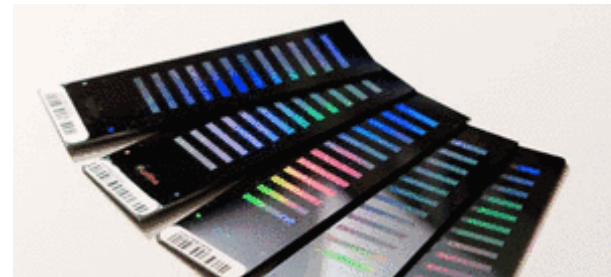
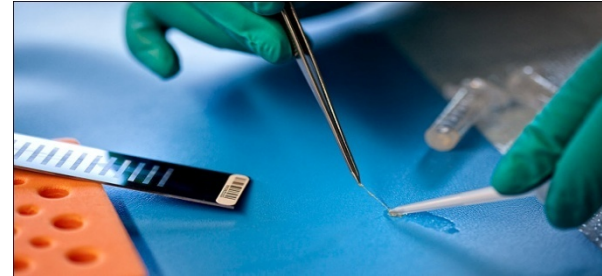
Virksomheder i ABP

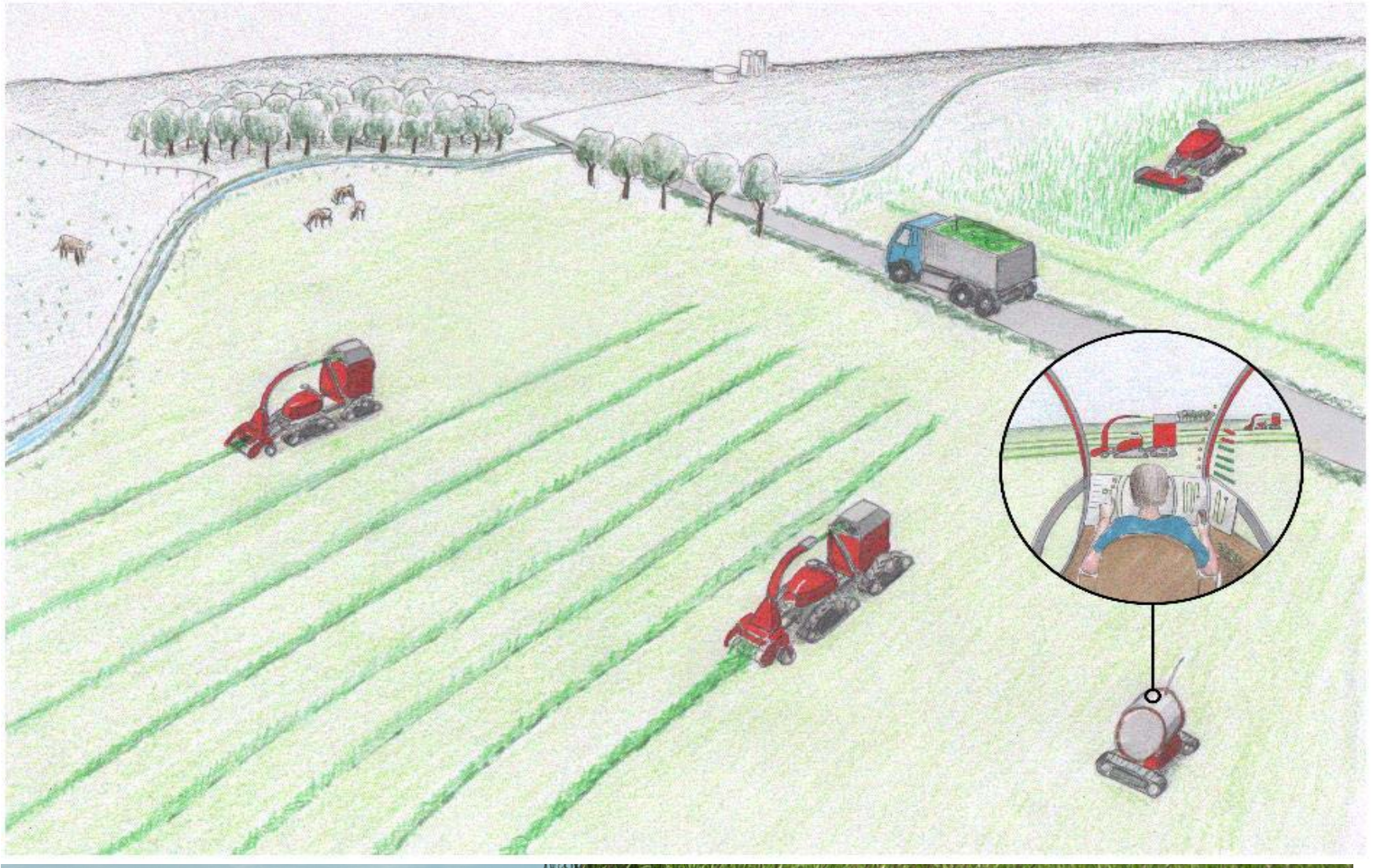


ConTerra



- DNA Lab
- Genetic screening
- DNA genotypes (humans, animals, plants)
- Derived from Aarhus University
- Established 2009
- 6 employees
- Christian Bendixen, professor at University







Sorbisense

FORSIDE > MØD LEJERNE > SORBISENSE



INNOVATIV SIKRING AF
VANDMILJØET

INNOVATIONSKÆDE:



Universitet

GTS-institut

INBIOM

Virksomhed

INBIOM 2.0

Innovationsnetværket for Biomasse version 2



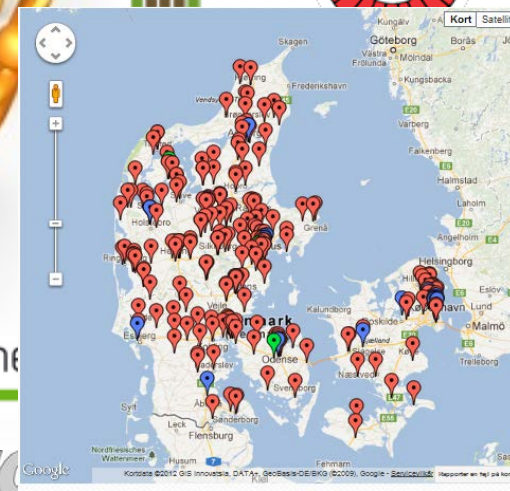
Innovation Network for Biomass

+ 650 Members
+ 250 SME'S



Logos visible in the network include:

- EC POWER
- K-E-M
- KALUNDBORG KOMMUNE
- combikem
- C.F. Nielsen
- RESEN ENERGY
- DS HÅNDVÆRK & INDUSTRI
- TWIN HEAT
- AGRO BUSINESS PARK
- IHA INGENIØRSKOLEN I ÅRHUS
- AARHUS UNIVERSITET
- Risø DTU DTU
- AGROTECH
- TEKNOLOGISK INSTITUT
- AALBORG UNIVERSITET
- GRUNDFOS
- GRUNDFOSS
- HedeDanmark
- Daka
- Samson
- PlanEnergy
- Passat ENERGY
- BWSC
- SCAN TRONIC



Vækst via innovation & iværksætteri

Vidensspredning

- Nyheder
- Viden
- Arrangementer

- Webplatform
- Presseklip
- Temadage

Matchmaking

- S2B
- S2S
- B2B

- Arrangementer
- Erfa-grupper
- 1 til 1 hjælp

Udvikling, demonstration & test

- Sreening
- Funding
- Facilitering

- Virksomhedsbesøg
- Projekter
- Videreformidling

Forretningsudvikling

- Forretningsmodel
- Finansiering
- IPR

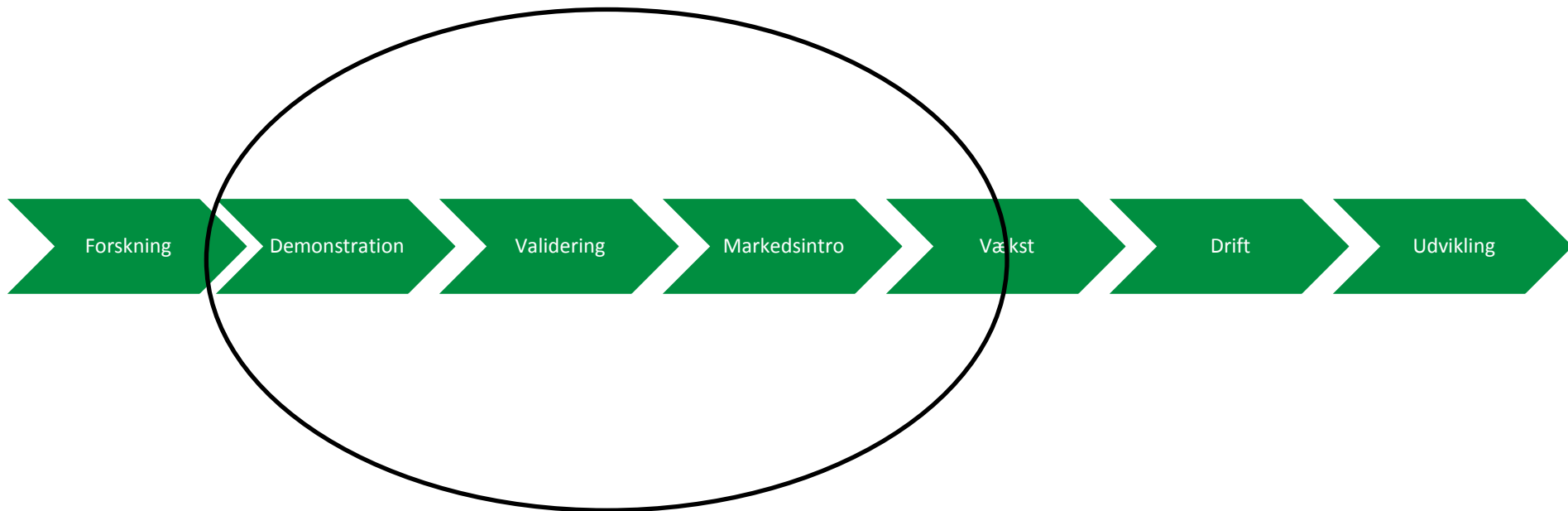
- Innovationskonk.
- Sparring
- Samspil inno. fremme

Internationalisering

- Promovering
- Afsøgninger
- Rammebetingelser

- Missions
- Netværk
- EEN

Bindeled mellem forskning og faktura



Produktion og konvertering af biomasse



Materialenet?
(alu + stål +plast)

Overordnet formål

- At styrke brobygning, samarbejde og videndeling mellem
 - videninstitutioner, virksomheder og myndigheder
- At styrke forskning, udvikling og innovation i danske virksomheder i relation til biomasse
 - Effektive matchmaker funktioner
 - excellent netværks- /klyngeorganisation
 - varige samarbejdsrelationer mellem virksomheder, videninstitutioner og myndigheder
 - øge virksomhedernes (særligt SMV'ernes) internationale orientering
 - videninstitutionernes forskning og uddannelse i større udstrækning indrettes i overensstemmelse med erhvervslivets behov

Faglige formål

1. Øge udbuddet af tilgængelige bioressourcer (råvaregrundlaget)
 - under hensyntagen til miljø, klima og forsyningsikkerhed
2. Sikre udvikling af fleksible og innovative teknologier og processer
 - til forbehandling og konvertering af 'rå' biomasser
3. Udvikle nye anvendelsesområder for de biobaserede produkter
 - og herigennem øge værdien af disse produkter

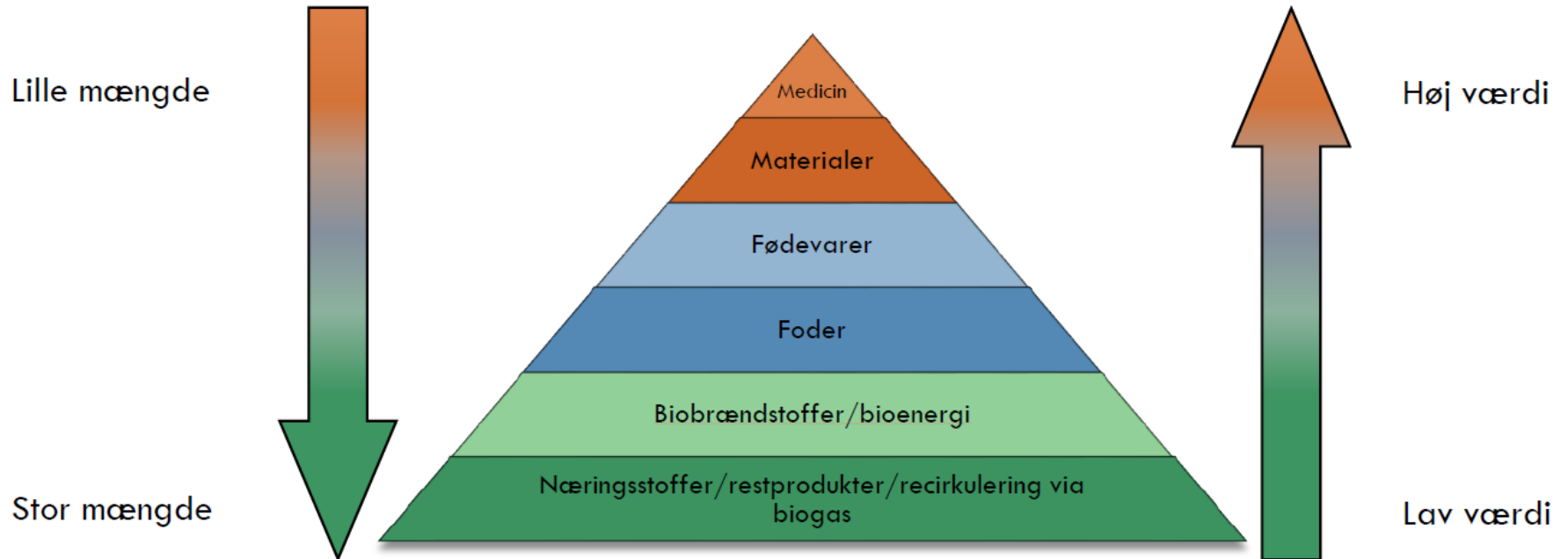
Grøn
(græs, roer,
landbrugsafgrøder)

Gul/brun
(cellulose/lignin-halm, træ)

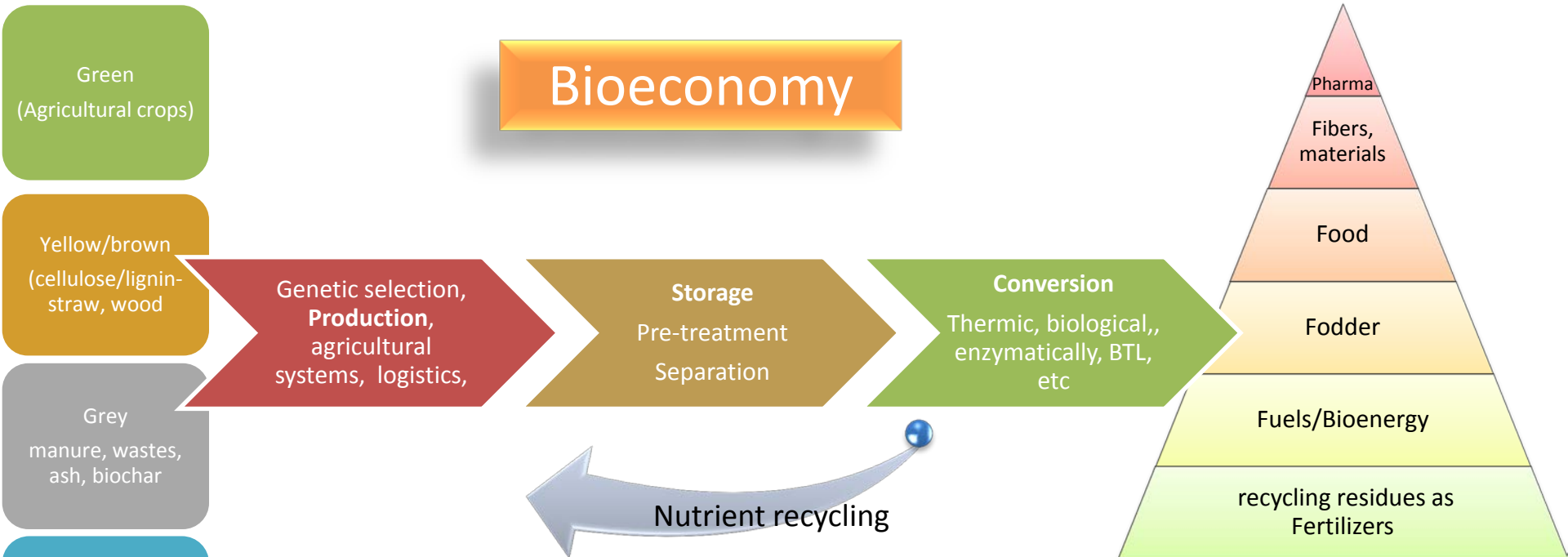
Grå
Gylle, rester, aske, biochar

Blå
(alger, muslinger)

Værditrekanten





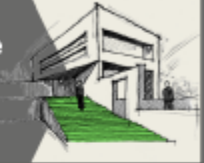






Biovalues supply

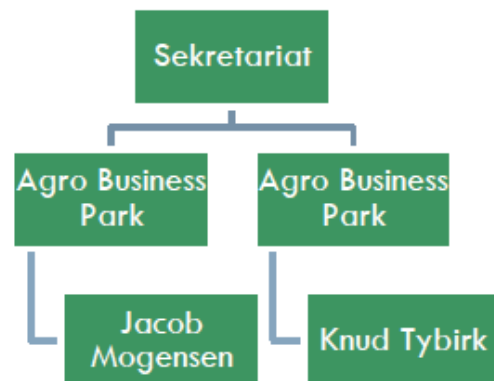
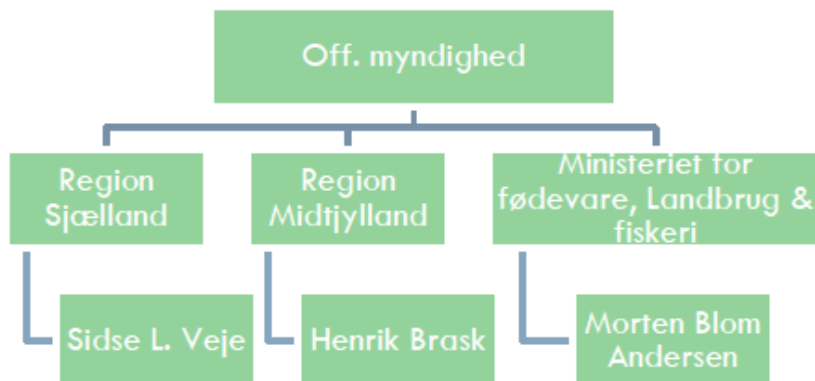
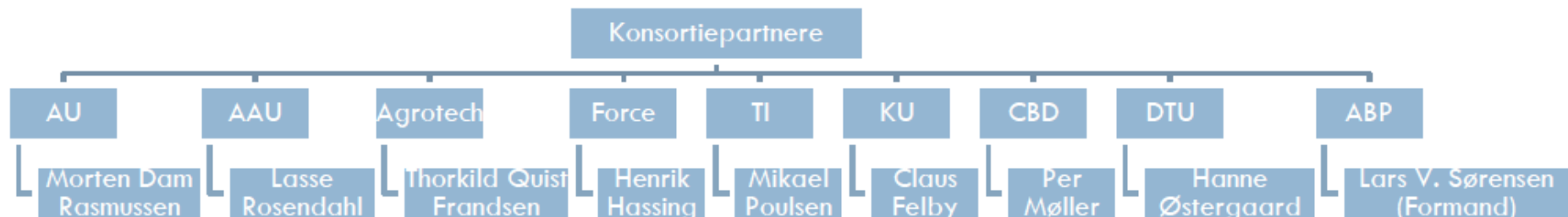


INBIOM 2.0 placeres i forsknings- og innovationssystemet med synergieffekter til SPIR Bio-Value, Inno MT, VE-Net, TINV, og inddrager GTS institutioner og Universiteter på deres kernefelt

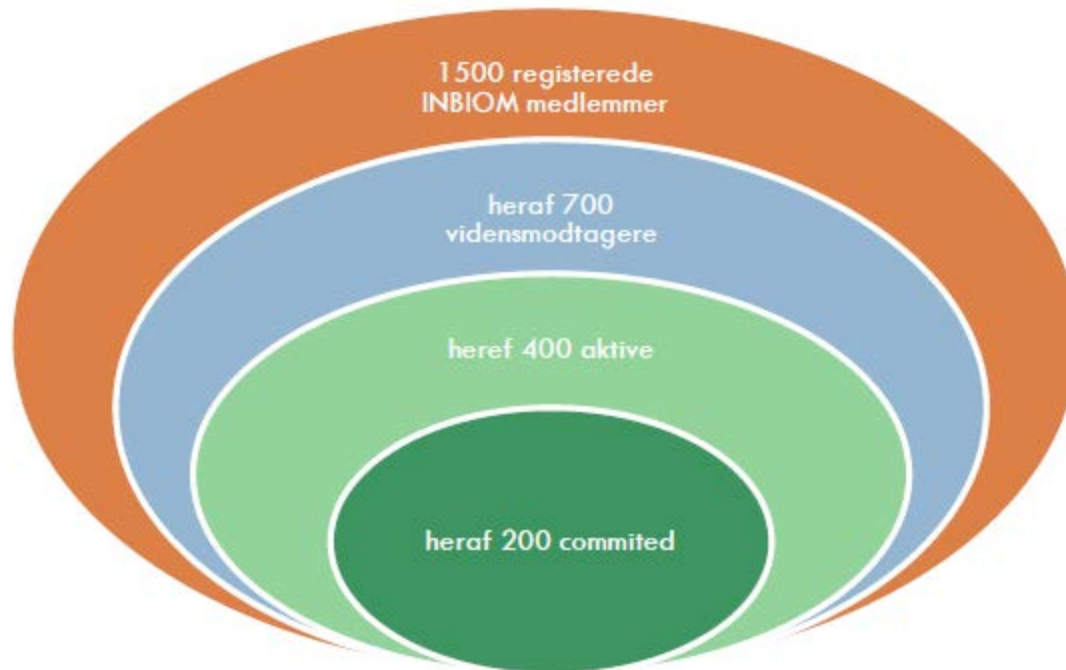


 <p>Transportens Innovationsnetværk</p>	<p>Sær-transporter Optimering af Transportkæder Intermodalitet</p>	<p>Emissionsopgørelser i transport (herunder CSR) Grøn teknologi og grøn omstilling</p>	<p>Bygge- og projektlogistik Støj- og partikel reduceren- de teknologi (fx el og gas) Citylogistik</p>		<p>Intelligente transport- systemer (ITS) Flådestyring</p>
<p>PROCESS</p>	<p>Råstof</p> 	<p>Raffinering/ produktion</p> 	<p>Montage i byggeriet</p> 	<p>Brugs- periode</p> 	<p>Bort- skaffelse/ gen brug</p> 
<p>INNOVATIONSNETVÆRK FOR MILJØTEKNOLOGI</p>	<p>Miljøpåvirkning v. materialevalg</p>	<p>Miljøpåvirkning i produktion</p>	<p>Miljøpåvirkning i forhold til byggeaffald</p>		<p>Miljøpåvirkning i forhold til byggeaffald</p>
 <p>InnaBYG Innovationsnetværket for bæredygtigt BYGGERI</p>		<p>Funktion i forhold til livscyklus vurdering</p>	<p>Ressourceforbrug på byg- gepladsen og i byggeriet, herunder byggeaffald</p>	<p>Totalværdi-tilgang: Vedlige- hold? Renovering? Udskift- ning?</p>	<p>Recycle/upcycle, kildesortering</p>
 <p>VE-NET Renewable Energy Innovation Network</p>	<p>Optimal energieffektiv produktion ved udvinding</p>	<p>Energioptimering i proces- sen, dvs. intelligent energi- omkostnings-effektivisering i industrien</p>		<p>Bygninger som energilagring</p>	
 <p>INBIOM INNOVATION NETWORK FOR BIOMASS</p>	<p>Produktion og separation af biomasse til værdifulde rå- stoffer</p>	<p>Konvertering af biomasse til værdifulde råstoffer</p>			<p>Genanvendelse af affald som ny ressource</p>

FIGUR 3: VÆRDIKÆDEKSEMPEL PÅ SAMARBEJDE IMELLEM CLEANTECH-RELATEREDE NETVÆRK



1500 medlemmer



Grøn vækst

- Via udvikling af ny teknologi, nye produkter og nye virksomheder
- Bygge bro mellem viden og kommercielle interesser
- Facilitere rammer for innovation og iværksætteri

22 BORSEREN | POLITIK/ØKONOMI

Ole Opfinder skaber sjældent job i Danmark

Danmark skaber bunden, når det gælder om at få arbejdspladser ud af nye opfindelser. Venstre mener, at regeringens politik er dummet

MANAGER AF GODE IDEER
Personligt nok svarer man ikke nej, så i forhold til landets største er danske universiteter og forskere gode til at fremlægge viden og sætte patentet. Men det er, når det gælder at omsætte viden til arbejdspladser, at vi falder bagud, siger Ole Schack Linsenmann.

INNOVATION
Af Hans Brøndbo, Tvedt Schack Linsenmann og Peter Søndergaard

A landingsbane mellem for dansk innovation. En ny oplysning, som Økonomi- og Erhvervsministeren offentliggjorde i den seneste pressekonference, er, at det står meget mere køstændt til med at omsætte nye opfindelser til nye arbejdspladser. I det nye rapport om innovation og økonomisk vækst, som den danske regering har offentliggjort, er det blandt andet blevet påpeget, at det er svært at sætte viden om nye opfindelser om til nye arbejdspladser. Det er en udfordring, som Ole Schack Linsenmann, leder af det danske forskningscenter for produktionsinnovation, ser som en af de største udfordringer i forhold til den danske økonomi.

"Det er et af de områder, vi ser på, men der er rigtig mange ting på vores dagsorden, som vi skal arbejde på," siger Ole Schack Linsenmann. Han er leder af det danske forskningscenter for produktionsinnovation, som er et samarbejde mellem DTU og Danmarks Tekniske Universitet.

"Det er et af de områder, vi ser på, men der er rigtig mange ting på vores dagsorden, som vi skal arbejde på," siger Ole Schack Linsenmann. Han er leder af det danske forskningscenter for produktionsinnovation, som er et samarbejde mellem DTU og Danmarks Tekniske Universitet.

De seneste tal viser netop, at det ikke mere er det, regeringen har doseret fra sit medicinskab, der er brug for"

Samarbejde er nøglen
Danmark skaber bunden, når det gælder om at få arbejdspladser ud af nye opfindelser. Venstre mener, at regeringens politik er dummet.

Danmark helt i bund
Nye arbejdspladser skabes gennem forskning og udvikling. Men Danmark er langt bagud i forhold til USA, Storbritannien og Sverige.



A Glimpse into a Unique Ecosystem for Growth and Innovation

How Webstech Saved Two Years of Work

INNOVATIONDENMARK

Fremtidige aktiviteter

- **MATCHMAKING INKL. VIDENSSPREDNING**
- **UDVIKLINGSPROJEKTER**
 - **VIRKSOMHEDER, FORSKERE**
- **INTERNATIONALISERING**
 - **HORIZON 2020, ENTERPRISE EUROPE NETWORK**
- **LEDELSES- OG SEKRETARIATSARBEJDE**
 - **GOLD LABEL CERTIFICERING**